

# CATÁLOGO DO ITEM IMPORTADO

## Pleito de Inclusão de Ex-Tarifário

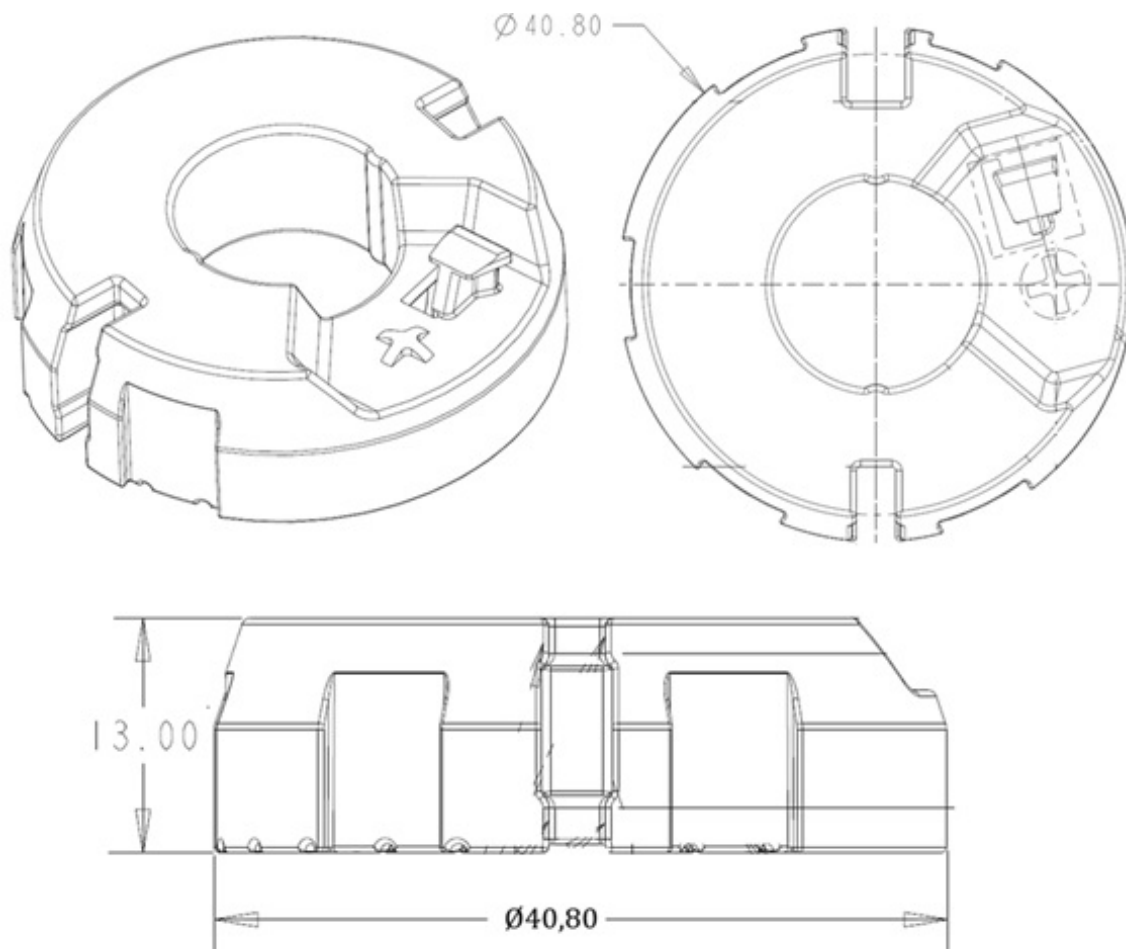
Número de Controle SDIC	NCM	Sugestão de descrição do ex-Tarifário
D11-23I	8481.90.90	Flutuador; contendo poliamida (ASTM D4066); com temperatura de operação de -40 a 80 graus Celsius, diâmetro de 40,80 mm x altura de 13 mm e peso aproximado de 13,84 g; para fabricação de conjunto válvula de ventilação e limite de abastecimento; com função de uma boia, uma vez que, à medida que aumenta o nível de combustível no interior do tanque, ele flutua e fecha a passagem de fluido pelo conjunto válvula; com aplicação em automóveis.

### 1. Especificações técnicas detalhadas da autopeça

*(características quantitativas e qualitativas, por exemplo: dimensões, materiais de fabricação, especificações de trabalho/funcionamento [torque, potência, resistência, tensão, corrente, dureza, vazão, condutibilidade, temperatura etc.], características de hardware, software, características físicas, dentre outras inerentes a cada produto):*

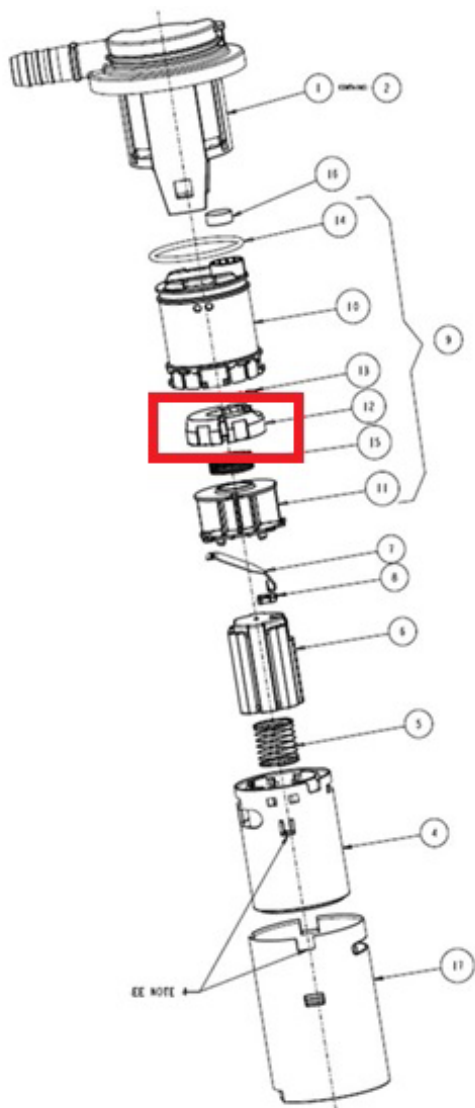
Temperatura de operação de -40 a 80 graus Celsius, diâmetro de 40,80 mm x altura de 13 mm e peso aproximado de 13,84 g

### 2. Imagens da autopeça importada e/ou desenho esquemático *(obrigatório conter as principais dimensões em milímetros):*



**3. Aplicação do item importado** *(em qual produto fabricado pela empresa pleiteante o item importado será incorporado).*

Aplicado em: conjunto válvula de ventilação e limite de abastecimento



#### 4. Função do item importado no produto fabricado pela empresa pleiteante do ex-tarifário:

Uma boia, uma vez que, à medida que aumenta o nível de combustível no interior do tanque, ele flutua e fecha a passagem de fluido pelo conjunto válvula

Veículos(s): automóveis